



Globalement

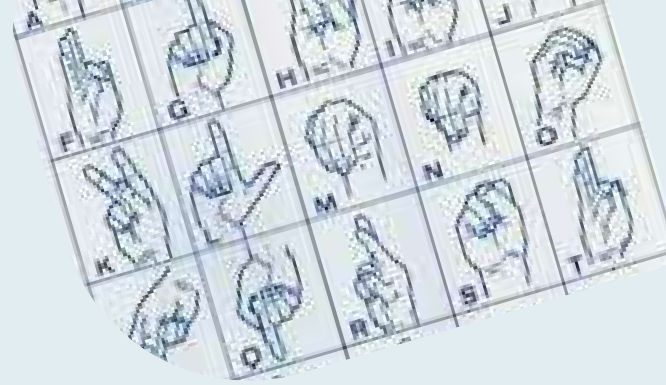
Plus de **7 millions de personnes** reconnaissent avoir au moins une **déficience auditive** soit 11.2 % des français.

Autour de 11.5 % des personnes reconnaissent avoir des difficultés à entendre une conversation avec plusieurs personnes

283 000 personnes utilisent la Langue des Signes Française en 2008.



Source : Surdi - info



La scolarisation

Elle évalue à **216 000 le nombre des 6 à 25 ans scolarisés** qui présentent des limitations fonctionnelles auditives moyennes à totales.

Il est relevé que le taux de scolarisation **n'est pas très différent de l'ensemble de la population avant 18 ans.** 100 % des enfants de moins de 12 ans ayant un problème auditif sont scolarisés.

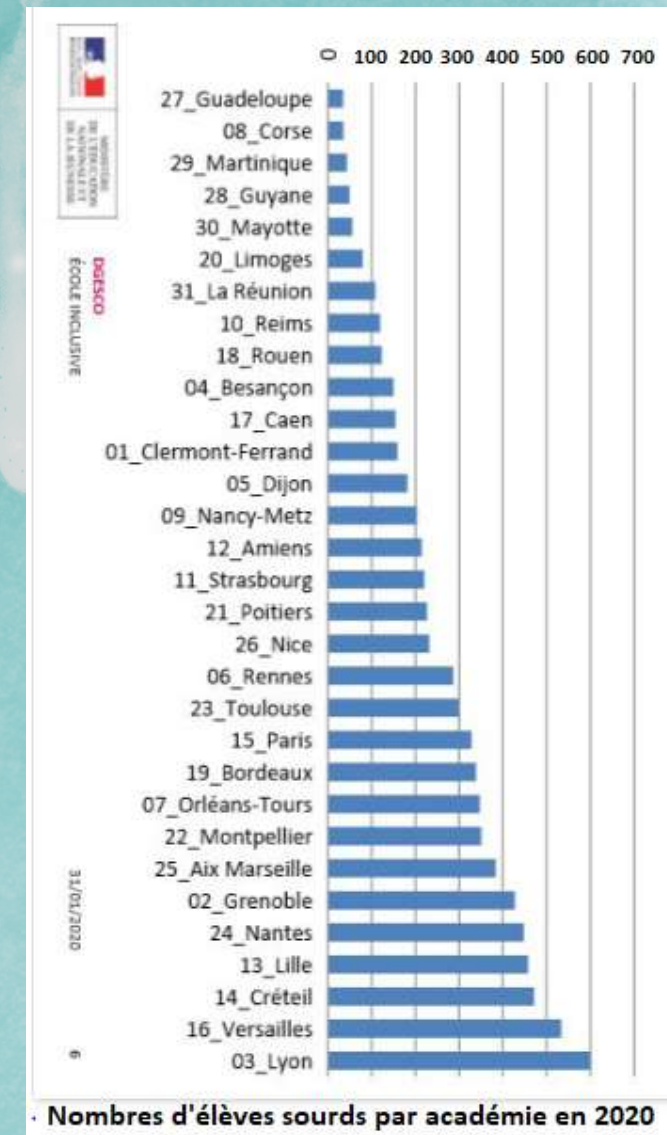
Depuis la précédente enquête de 1998, **une forte progression de l'accès à l'enseignement supérieur** est noté (de 10 à 38 % des jeunes ayant un trouble auditif).

Une forte majorité des enfants suit son parcours en classe ordinaire, 70 % entre 6 et 18 ans.

Source : Surdi - info



Des inégalités territoriales



La L.S.F: Comment ça marche ?



La langue des signes Française est un **mode de communication visuel et gestuel**. Les signes réalisés avec le corps et les mains permettent d'exprimer 1 mot, 1 situation ou 1 lettre de l'alphabet. On distingue **4 signes**:

- **Les signes iconiques** : ils expriment des gestes du quotidien par le mime et peuvent être compréhensibles par les personnes entendantes ;
- **Les signes inspirés du français** : des gestes partiellement mimés qui intègrent la 1ère lettre de ce mot ;
- **Les signes inventés** : pour désigner des mots qui disposent de leur propre signe dans la Langue des Signes Française ;
- **L'usage de l'alphabet dactylologique** : pour épeler un mot lorsque celui-ci ne dispose pas de son propre signe. Chaque lettre signée est issue de l'alphabet latin que nous utilisons à l'écrit.

Source : Institut Amelis

7 bonnes raisons d'apprendre !

- La Langue des Signes est une façon originale de vous **épanouir** et vous permet d'embellir votre CV.
- La Langue des Signes vous permet de rencontrer et **d'échanger et d'ouvrir votre réseau**.
- Vous ne **vous sentirez plus mal à l'aise** quand vous rencontrerez une personne sourde.
- Même s'il y a plusieurs langues des signes, la Langue des Signes **ne connaît pas de frontières** et permet de communiquer avec d'autres personnes sourdes à l'international.
- Bien qu'elle ne fasse aucun bruit, la Langue des Signes nous apprend à « mieux écouter », mieux regarder, mieux comprendre : **elle ouvre l'esprit**.
- La Langue des Signes permet aux **personnes ayant des difficultés** (dyslexiques, autistes, etc.) de **s'exprimer**.
- Maîtriser cette langue vous permet d'enseigner quelques signes à vos enfants même en bas âge, **ce qui leur permet de communiquer avant les autres**.

Enfin et SURTOUT La Langue
des Signes unit les entendants
et les sourds et permet de
MIEUX VIVRE ENSEMBLE !

Source : Lingueo



I.R.I.S L.S.F

4 Rue Emmanuel Arin BAT D21, 31300 Toulouse

Téléphone : 09.67.00.93.78

Mail : les.iris@wanadoo.fr

Ouverture de l'association :

Lundi, Mardi, Mercredi de 9h00 - 12h00 13h30 - 17h00

Jeudi de 9h00 - 12h00

Vendredi : 9h00 - 12h00 puis 13h00 - 15h00

Samedi, Dimanche : Fermée



Institut de Recherche
et d'Innovation en
Langue des Signes